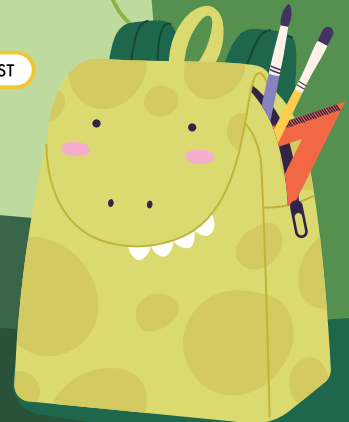


Na nákup školských potrieb minú rodičia školopovinných detí začiatkom školského roka v priemere 50 eur.



Ako správne vytriediť obaly zo školských potrieb?



Produkty využívajte v maximálnej možnej miere a do koša ich vyhodte až vtedy, keď už nedokážu plniť svoj účel.

AK SPRÁVNE TRIEDIME, SVET JE KRAJŠÍ

Majte na pamäti nasledovné pravidlá:

- Snažte sa **odpad netvorit'** vôbec.
- Zálohované obaly nepatria do koša, vráťte ich do predajne.
- **Dodržiavajte farebnú abecedu triedenia:** sklu patrí zelená, papieru modrá, plastom žltá, kovom červená a nápojovým kartónom oranžová farba. Napovie vám aj označenie na obale: **Riadte sa pravidlami triedenia svojej obce.**
- Len vytriedený odpad sa dá zhodnotiť a recyklovať.
- Triedte odpad, oplatí sa to. Za vytriedený odpad občan neplatí, jeho zber hradia výrobcovia prostredníctvom OZV ENVI - PAK.
- Obal označený patrí do triedeného zberu.